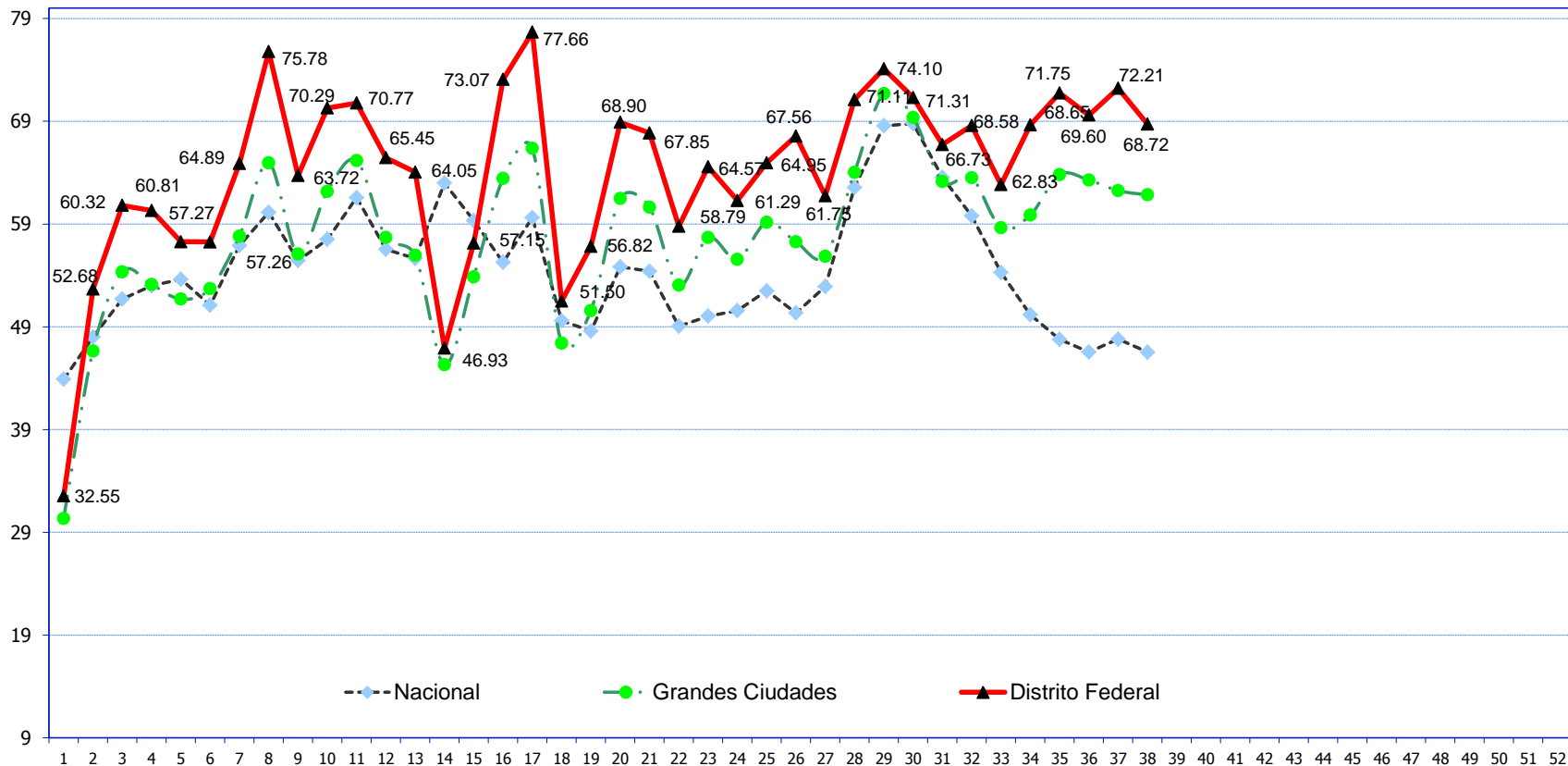


## Ocupación Semanal: Distrito Federal, Grandes Ciudades y Nacional Semana 38 (Del 17 al 23 de septiembre)



Fuente: Secretaría de Turismo del GDF con datos de hoteles miembros de la Asociación de Hoteles de la Ciudad de México A.C. Grupo integrado por: 8 hoteles Gran Turismo, 27 de Cinco Estrellas, 12 de Cuatro Estrellas y 2 de Tres Estrellas. Para los resultados de ocupación semanal Nacional y Grandes Ciudades, se utiliza la información de la Sector Federal.

1. En la semana 38 del 2012, el porcentaje de ocupación del grupo de hoteles encuestados en el Distrito Federal fue de 68.72%; esto significó una disminución de 2.96 puntos porcentuales con respecto a la misma semana del año anterior que fue de 71.68%.
2. El porcentaje de ocupación acumulado a la semana 38 del 2012 alcanzó 64.22%, lo que significó un resultado positivo de 4.77 puntos porcentuales con respecto a la misma semana del 2011 que registró 59.45%.
3. La ocupación de la semana 38 en Grandes Ciudades fue de 61.84% y en el total Nacional (70 Destinos turísticos) 46.53%. El Distrito Federal registró 6.88 puntos porcentuales por arriba de Grandes Ciudades y 22.19 puntos porcentuales por arriba del indicador Nacional.

La gráfica muestra que, en las últimas 10 semanas mientras que en el Distrito Federal la ocupación semanal mantiene un promedio de aproximadamente 70.00%, a nivel nacional sigue a la baja, lo que en promedio significa 55.83%.